

LED Panel Installation

Installation du panneau LED

Installazione del pannello LED

Products Covered:

RYD30-W40 ALD30-W30 ALD1206-W30

ALD20-W40 ALD30-W40 ALD1206-W40

ALD28-W40 ALD30-W65 ALD1206-W65

Please read these instructions thoroughly before use and retain for future reference.

Veuillez lire attentivement ces instructions avant utilisation et les conserver pour une utilisation future.

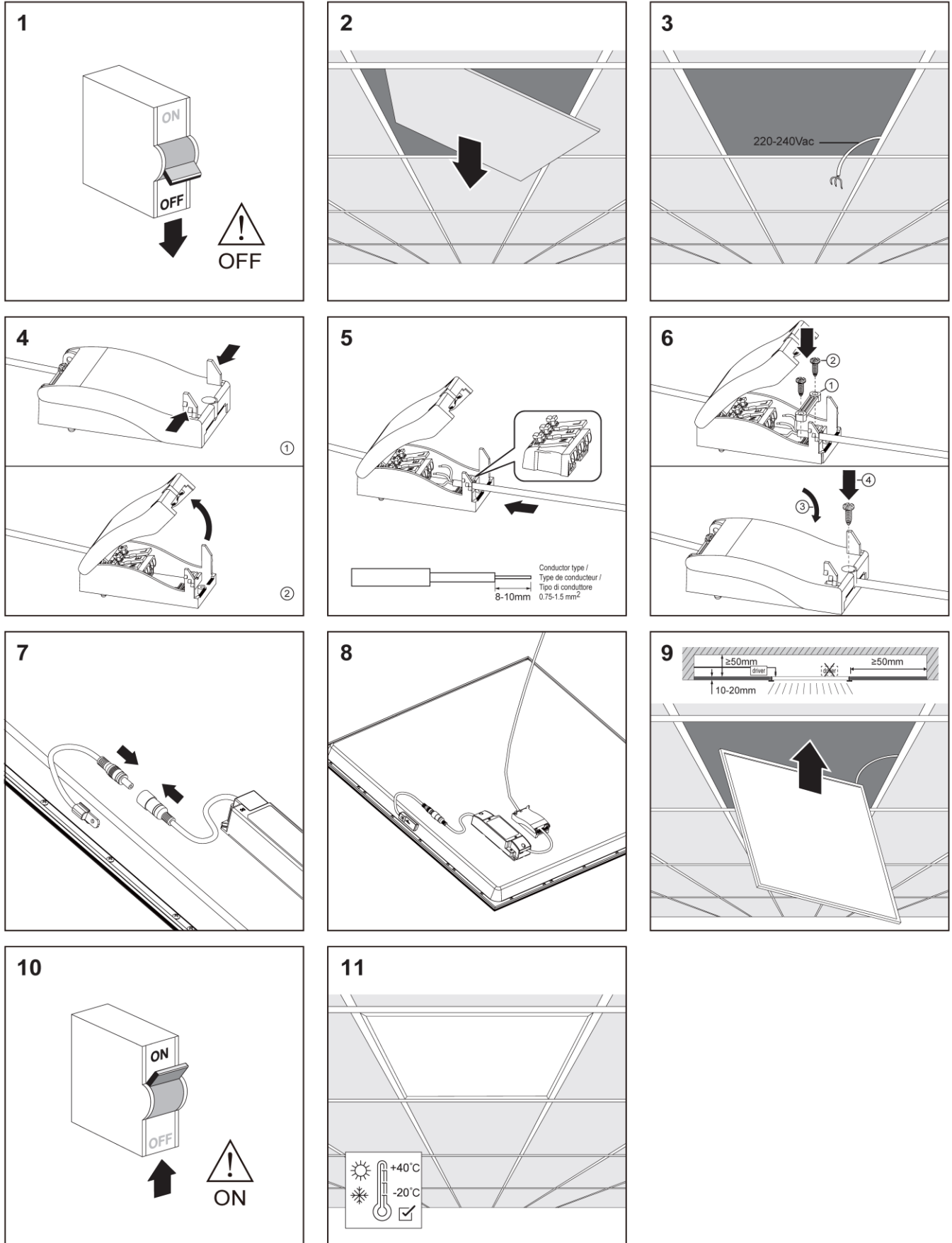
Si prega di leggere queste istruzioni attentamente e di conservarle per future necessita'



GB Safety Information	FR Information sur la sécurité	IT Informazioni di sicurezza
Optional Gears and Accessories Information <ul style="list-style-type: none"> The LED panels are compatible with the optional emergency modules which can power the panels at a reduced output in the event of a power failure. Please refer to instructions included with the emergency modules for installation. Alternative drivers may be available for dimming the panels. Please refer to alternative driver instructions for additional wiring requirements. The LED panels also can be flush mounted or suspended. Please refer to instructions included with the accessories for installation. The installer should be aware that there are external drivers that need to be accommodated. 	Informations sur les engrenages et accessoires en option <ul style="list-style-type: none"> Les panneaux LED sont compatibles avec les modules d'urgence optionnels qui peuvent alimenter les panneaux à puissance réduite en cas de coupure de courant. Veuillez vous référer aux instructions fournies avec les modules d'urgence pour l'installation. Des pilotes alternatifs peuvent être disponibles pour la gradation des panneaux. Veuillez vous référer aux instructions alternatives du pilote pour les exigences de câblage supplémentaires. Les panneaux LED peuvent également être encastrés ou suspendus. Veuillez vous référer aux instructions fournies avec les accessoires pour l'installation. L'installateur doit être conscient qu'il existe des pilotes externes qui doivent être pris en charge. 	Informazioni su ingranaggi e accessori opzionali <ul style="list-style-type: none"> I pannelli LED sono compatibili con i moduli di emergenza opzionali che possono alimentare i pannelli a potenza ridotta in caso di mancanza di alimentazione. Fare riferimento alle istruzioni incluse con i moduli di emergenza per l'installazione. Potrebbero essere disponibili driver alternativi per l'oscuramento dei pannelli. Fare riferimento alle istruzioni del driver alternativo per ulteriori requisiti di cablaggio. I pannelli LED possono anche essere montati a filo o sospesi. Fare riferimento alle istruzioni incluse con gli accessori per l'installazione. L'installatore dovrebbe essere consapevole che ci sono driver esterni che devono essere sistemati.
Light Source Information ALD20-W40, ALD28-W40 contains a light source of energy class D. RYD30-W40, ALD30-W30, ALD30-W40, ALD30-W65, ALD1206-W30, ALD1206-W40, ALD1206-W65 contain a light source of energy class E.	Informations sur la source lumineuse ALD20-W40, ALD28-W40 contient une source lumineuse de classe énergétique D. RYD30-W40, ALD30-W30, ALD30-W40, ALD30-W65, ALD1206-W30, ALD1206-W40, ALD1206-W65 contiennent une source lumineuse de classe énergétique E.	Informazioni per la sorgente luminosa ALD20-W40, ALD28-W40 contiene una sorgente luminosa di classe energetica D. RYD30-W40, ALD30-W30, ALD30-W40, ALD30-W65, ALD1206-W30, ALD1206-W40, ALD1206-W65 contengono una sorgente luminosa di classe energetica E. La sorgente luminosa è definita come modulo LED e controplacca del prodotto stesso.

<p>The light source is defined as the LED module and backplate of the product itself.</p> <p>Notes for disassembly and disposal at end of product life:</p> <p>At the end of product life, the product should be disconnected from the mains supply by a suitably qualified person and dismantled into its constituent parts prior to disposal. Only commonly available tools* such as screwdrivers, knives, soldering irons, spanners, pliers etc should be used and appropriate safety measures taken during their use. Parts such as LED strips, LED panels, electrical control gear, wiring, plastic diffusers, metal components such as back plates or heatsinks should all be separated from the product and disposed of via appropriate waste streams. Please consult your local authority for WEEE recycling and disposal options.</p> <p>*List of commonly available tools is not comprehensive, if in any doubt please contact Kosnic.</p>	<p>La source lumineuse est définie comme le module LED et la plaque arrière du produit lui-même</p> <p>Remarques concernant le recyclage du produit:</p> <p>À la fin de la vie du produit, le produit doit être débranché de l'alimentation secteur par une personne qualifiée et démonté en ses éléments constitutifs avant d'être mis au rebut. Seuls les outils couramment disponibles* tels que tournevis, couteaux, fers à souder, clés, pinces, etc. doivent être utilisés et des mesures de sécurité appropriées doivent être prises lors de leur utilisation. Les pièces telles que les bandes LED, les dalles LED, les équipements de commande électrique, le câblage, les diffuseurs en plastique, les composants métalliques tels que les plaques arrière ou les dissipateurs thermiques doivent tous être séparés du produit et éliminés via les flux de déchets appropriés. Veuillez consulter votre autorité locale pour les options de recyclage et d'élimination des DEEE.</p> <p>*La liste des outils couramment disponibles n'est pas exhaustive, en cas de doute, veuillez contacter Kosnic.</p>	<p>Note per lo smontaggio e lo smaltimento a fine vita del prodotto:</p> <p>Al termine della vita del prodotto, il prodotto deve essere scollegato dall'alimentazione di rete da una persona adeguatamente qualificata e smontato nelle sue parti costitutive prima dello smaltimento. Devono essere utilizzati solo strumenti comunemente disponibili* come cacciaviti, coltelli, saldatori, chiavi, pinze ecc. e devono essere prese le misure di sicurezza appropriate durante il loro utilizzo. Parti come strisce LED, pannelli LED, componentistica elettrica, cablaggio, diffusori in plastica, componenti metallici come piastre posteriori o dissipatori di calore devono essere tutti separati dal prodotto e smaltiti tramite idonei canali per la raccolta differenziata di rifiuti. Consultare l'autorità locale per le opzioni di riciclaggio e smaltimento.</p> <p>*L'elenco degli strumenti comunemente disponibili non è completo, in caso di dubbi contattare Kosnic</p>
---	--	---

Installation Instruction / Instructions d'installation / Istruzioni di installazione





The Waste Electrical & Electronic Equipment Regulations (WEEE) require that products bearing this symbol must not be disposed of with household waste as they may contain substances harmful to the environment. The Local Authority can provide advice on recycling.